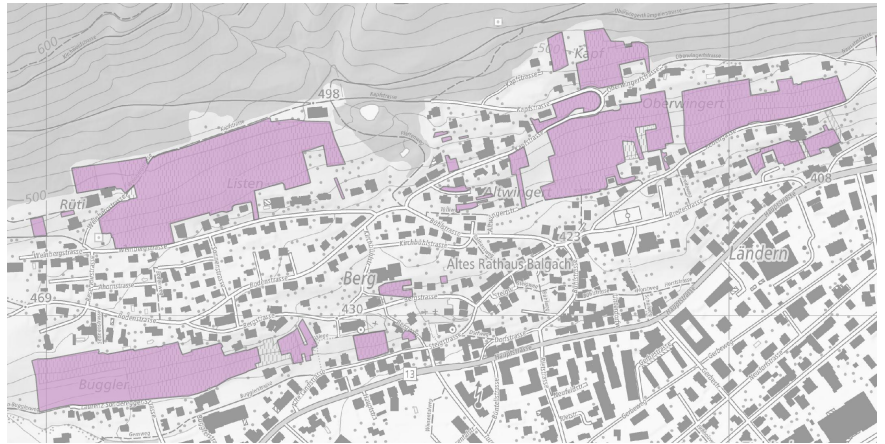


## Landwirtschaftsamt Kanton St.Gallen

Datenbeschreibung

### Rebbaukataster (RBK)



#### Name, Inhalt

Titel	Rebbaukataster (RBK)
Inhalt	Die Kantone führen nach den Grundsätzen des Bundes den „Rebbaukataster“ gemäss Artikel 61 Landwirtschaftsgesetz und Artikel 4 der Weinverordnung (SR 916.140). Er umfasst alle Grundstücke die mit Reben bepflanzt sind oder sich in Erneuerung befinden
Kurzbeschreibung	Der RBK umfasst alle Grundstücke die mit Reben bepflanzt sind oder sich in Erneuerung befinden.
Absicht/Zweck	
Räumliche Ausprägung	Vektor
Geografische Ausdehnung	Kanton St.Gallen
Lagegenauigkeit [m]	1
Nachführungsperiode	jährlich

#### Datenherkunft und Rechtslage

Datenerhebung	
Datenerfassung	
Zuständige Fachstelle	Landwirtschaftsamt Kanton St.Gallen
Rechtsgrundlage	
Rechtlicher Stellenwert	

#### Datenformat

Abgabeformate	[\"ESRI Shapefile\", \"andere Abgabeformate auf Anfrage\"]
Referenzsysteme	CH1903+_LV95 / EPSG 2056

#### Datenbezug

Organisation Datenabgabe	Amt für Raumentwicklung und Geoinformation, Datenabgabestelle Lämmlisbrunnenstrasse 54 9001 St.Gallen E-Mail: geodaten@sg.ch
--------------------------	---

## Bemerkungen

Weitere Informationen und Datenbezug:  
<https://www.sg.ch/bauen/geoinformation/gi/geodaten/rbk.html>

Verfügbar als Geodienst:  
<https://www.sg.ch/bauen/geoinformation/gi/geodienste.html>

## Datenbeschreibung

### RBK\_FLAECH\_F.shp

Abgabeprodukt Datenabgabe

- ShapeFile Polygon

Field Name	Alias	Beschreibung
BEZ	Bezeichnung	Bezeichnung des Rebbautyps
BFS_NR	BFS_Nummer	Offizielle BFS-Gemeindenummer
FID	Objekt Identifikator	Systemattribut: Objekt-ID
GEMEINDE	Gemeinde	Name der Gemeinde
ID	ID	Einzigtiger Identifikator der vom kantonalen GIS-System vergeben wird
Shape	Shape	Systemattribut: Geometrie
SHAPE_AREA	Shape_Area	Systemattribut: Fläche des Objekts
SHAPE_LEN	Shape_Lenght	Systemattribut: Länge des Objekts